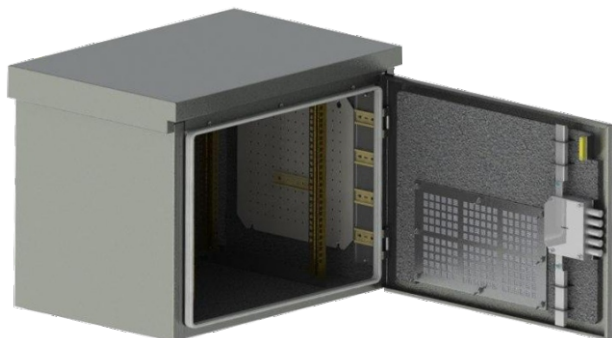


Настенный всепогодный шкаф серии Climatic II 19", пустой, серый



- ✓ Уличное решение
- ✓ Уровень защиты IP55
- ✓ Возможность установки на столб

Шафы всепогодные навесные серии Climatic II представляют собой готовое решение для размещения системы контроля микроклимата, чтобы обеспечить поддержание требуемых параметров температуры и влажности круглый год. Предназначены для размещения автономно функционирующего активного и пассивного

телекоммуникационного оборудования, обеспечивает защиту от воздействия окружающей среды и несанкционированного доступа. Базовая степень защиты по ГОСТ 14254-96 (МЭК 529-89) - IP55. В боковые стенки встроена система вентиляции, состоящая из вентилятора и фильтра. Шкаф крепится на стену при помощи 4-х анкеров, при необходимости можно применить крепление на столб (не входит в комплект поставки). Шкаф изготовлен в климатическом исполнении УХЛ-1 по ГОСТ 15150-69 и предназначен для эксплуатации на открытом воздухе при температуре окружающего воздуха от -40 °С до +40 °С и относительной влажности окружающего воздуха до 80% при 25 °С, с учетом установленных обогревателей в достаточном кол-ве (max 3-шт.). Изделие рассчитано на питание 220В, 50Гц. Допустимая распределенная статическая нагрузка до 150 кг.



Шафы всепогодные навесные серии Climatic II представляют собой готовое решение для размещения системы контроля микроклимата, чтобы обеспечить поддержание требуемых параметров температуры и влажности круглый год. Предназначены для размещения автономно функционирующего активного и пассивного телекоммуникационного оборудования, обеспечивает защиту от воздействия окружающей среды и несанкционированного доступа. Базовая степень защиты по ГОСТ 14254-96 (МЭК 529-89) - IP55. В боковые стенки встроена система вентиляции, состоящая из вентилятора и фильтра. Шкаф крепится на стену при помощи 4-х анкеров, при необходимости можно применить крепление на столб (не входит в комплект поставки). Шкаф изготовлен в климатическом исполнении УХЛ-1 по ГОСТ 15150-69 и предназначен для эксплуатации на открытом воздухе при температуре окружающего воздуха от -40 °С до +40 °С и относительной влажности окружающего воздуха до 80% при 25 °С, с учетом установленных обогревателей в достаточном кол-ве (max 3-шт.). Изделие рассчитано на питание 220В, 50Гц. Допустимая распределенная статическая нагрузка до 150 кг.



Артикулы	Высота	Габариты
ТWK-068256-M-GY	6U	Ш821xВ482xГ566мм
ТWK-098256-M-GY	9U	Ш821xВ615xГ566мм
ТWK-128256-M-GY	12U	Ш821xВ748xГ566мм
ТWK-158256-M-GY	15U	Ш821xВ882xГ566мм

Характеристики

Шаф	листовая сталь 1,5мм
Фальшпанели	листовая сталь 1мм
Тип утеплителя	Утеплитель фольгированный с клейким основанием - толщина 10мм (Пенофол)
Угол открытия двери	120 градусов
Рым-болт для установки шкафа	4шт.
Кабельные вводы	в основании шкафа 6 шт.
Монтажные профили 19"	листовая сталь 1,5мм
Шаг регулировки монтажных	25мм
Покрытие	порошковое, ударопрочное, полимерно-эпоксидное
Цвет	RAL 7035 (светло-серый); RAL 9005 (черный) - под заказ

Производитель оставляет за собой право изменять внешний вид и характеристики товара, не снижая его потребительских свойств.